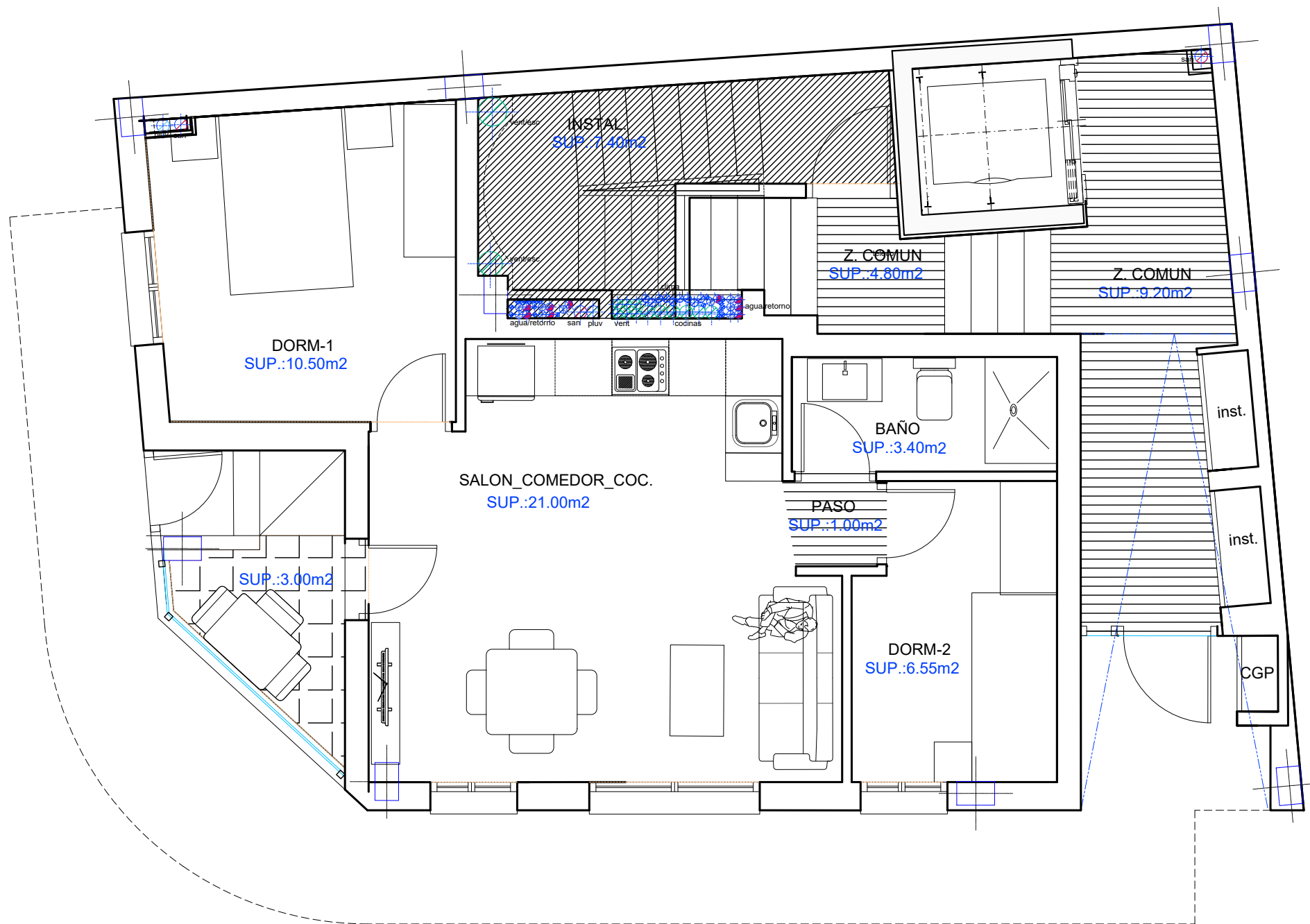


EDIFICIO " INTERCOSTA SUN&SEA"



CUADRO DE SUPERFICIES SUPERFICIE VIVIENDA TIPO (PLANTA BAJA)	
	VIV-A
SALON COMEDOR COCINA	21,00 m ²
PASILLO	1,00 m ²
BAÑO-1	3,40 m ²
DORMITORIO-1	10,50 m ²
DORMITORIO-2	6,55 m ²
SUP. ACCESO	5,40 m ²
SUP. ÚTIL VIVIENDA	47,85 m²
SUP. CONSTRUIDA COMUNES	15,73 m²
SUPERFICIE CONSTRUIDA TOTAL (terrazas al 100% y E.C.)	72,08 m²



PLANTA BAJA



PLANTA BAJA